

觸控數位廣告機

單機操作說明書



目錄

一、 USB 商用排版系統介紹.....	2
二、 素材準備.....	4
三、 導入素材.....	5
四、 版型選擇.....	8
五、 看板更新.....	10

一、USB 商用排版系統介紹

1. 提供十二種版型，請選擇一款版型，並依照版型準備素材。

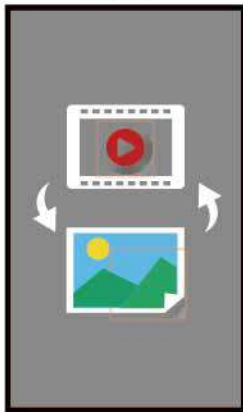


圖片 區塊

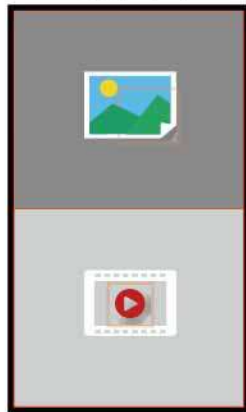


影片 區塊

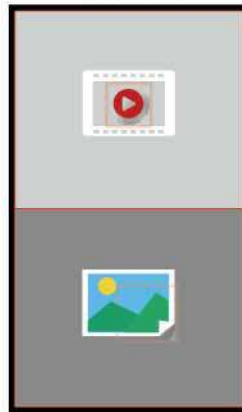
版型一



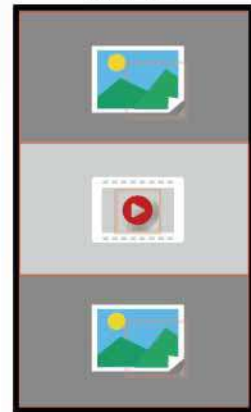
版型二



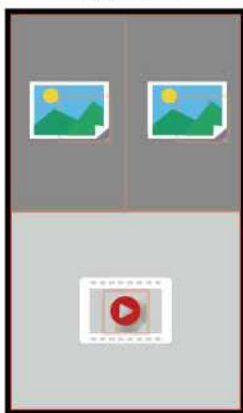
版型三



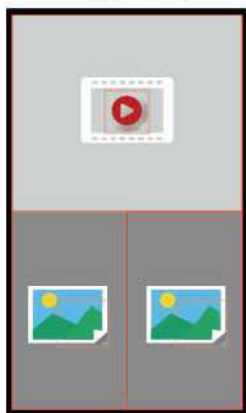
版型四



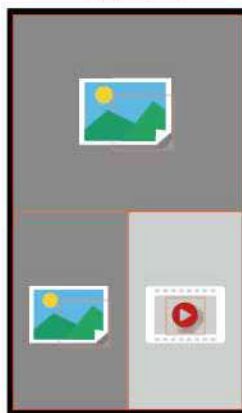
版型五



版型六



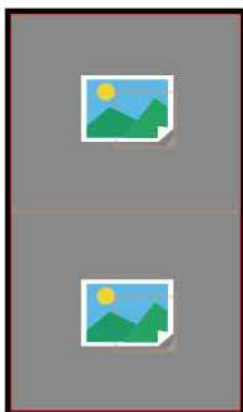
版型七



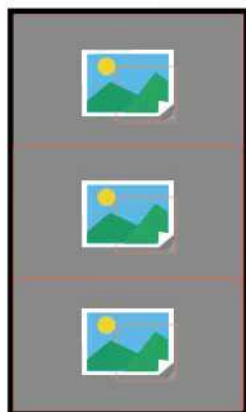
版型八



版型九



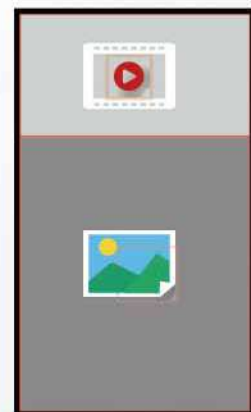
版型十



版型十一



版型十二



2. 版型區塊尺寸

	版型類型	版型區塊尺寸(寬 x 高)
版型一	滿版圖片影片混播	圖片 1080x1920 像素 影片 1080x1920 像素
版型二	二分割圖片影片播放	圖片 1080x960 像素 影片 1080x960 像素
版型三	二分割圖片影片播放	圖片 1080x960 像素 影片 1080x960 像素
版型四	三分割圖片影片播放	圖片 1080x640 像素 影片 1080x640 像素
版型五	三分割圖片影片播放	圖片 540x960 像素 影片 1080X960 像素
版型六	三分割圖片影片播放	圖片 540x960 像素 影片 1080X960 像素
版型七	三分割圖片影片播放	圖片大 1080x960 像素 圖片小 540x960 像素 影片 540X960 像素
版型八	三分割圖片影片播放	圖片大 1080x960 像素 圖片小 540x960 像素 影片 540X960 像素
版型九	二分割圖片播放	圖片 1080x960 像素
版型十	三分割圖片播放	圖片 1080x640 像素
版型十一	四分割圖片播放	圖片 540x640 像素
版型十二	二分割圖片影片播放	圖片 1080x1280 像素 影片 1080X640 像素

二、素材準備

將圖片或影片存入 USB，素材準備注意事項如下。

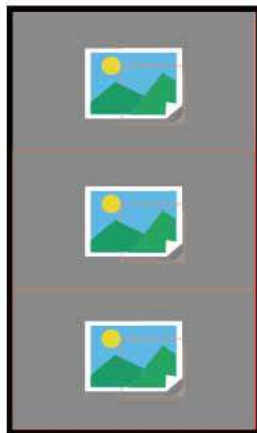
1. 素材格式

圖片格式	影片格式
格式：JPG、PNG。	格式：MPEG-4。
解析度：72 dpi 以上。	FPS：30fps 以下。
色彩模式：RGB 色彩。	容量：建議在 1G 內。
尺寸請勿超過 1920X1920px(像素)。	長度：建議 10 分鐘內。

2. 素材播放順序

- 檔名：若要指定播放順序，請在檔名使用數字排序，例如：01、02 以此類推。
- 播放方式：以版型十為範例說明

版型十



準備輪播素材



第1輪



第2輪



第3輪

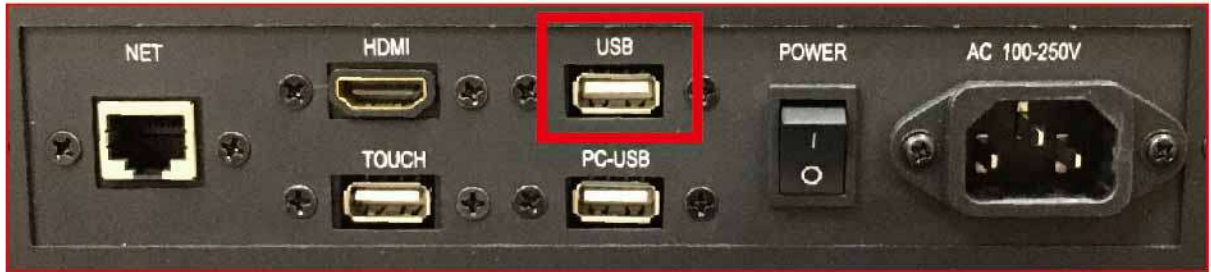


第4輪



三、導入素材

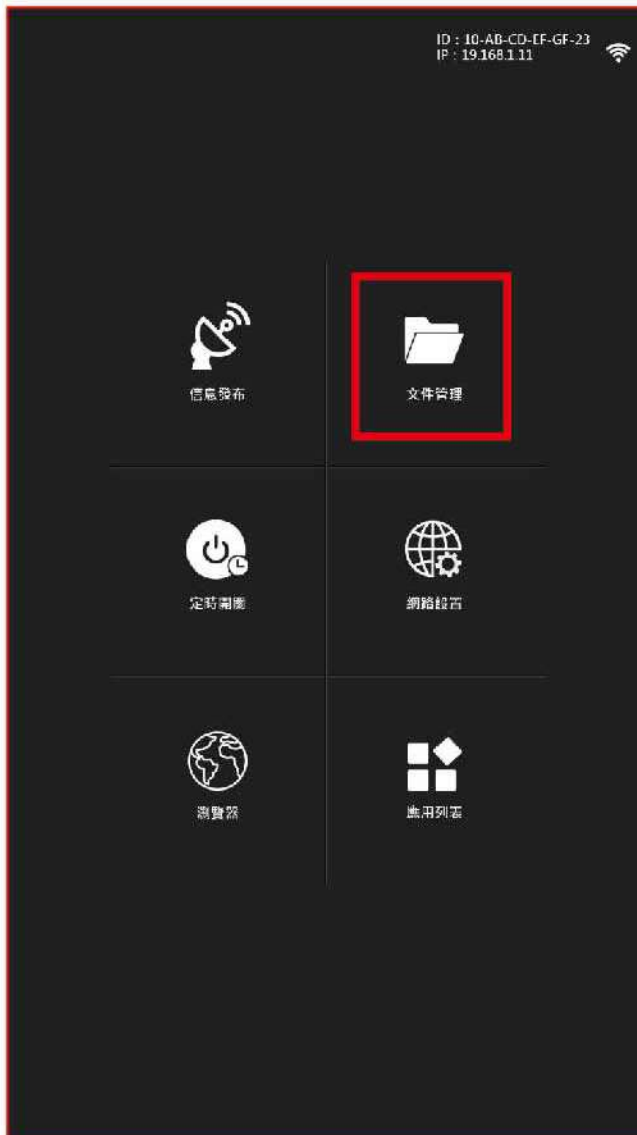
1. 插入 USB



2. 導入素材

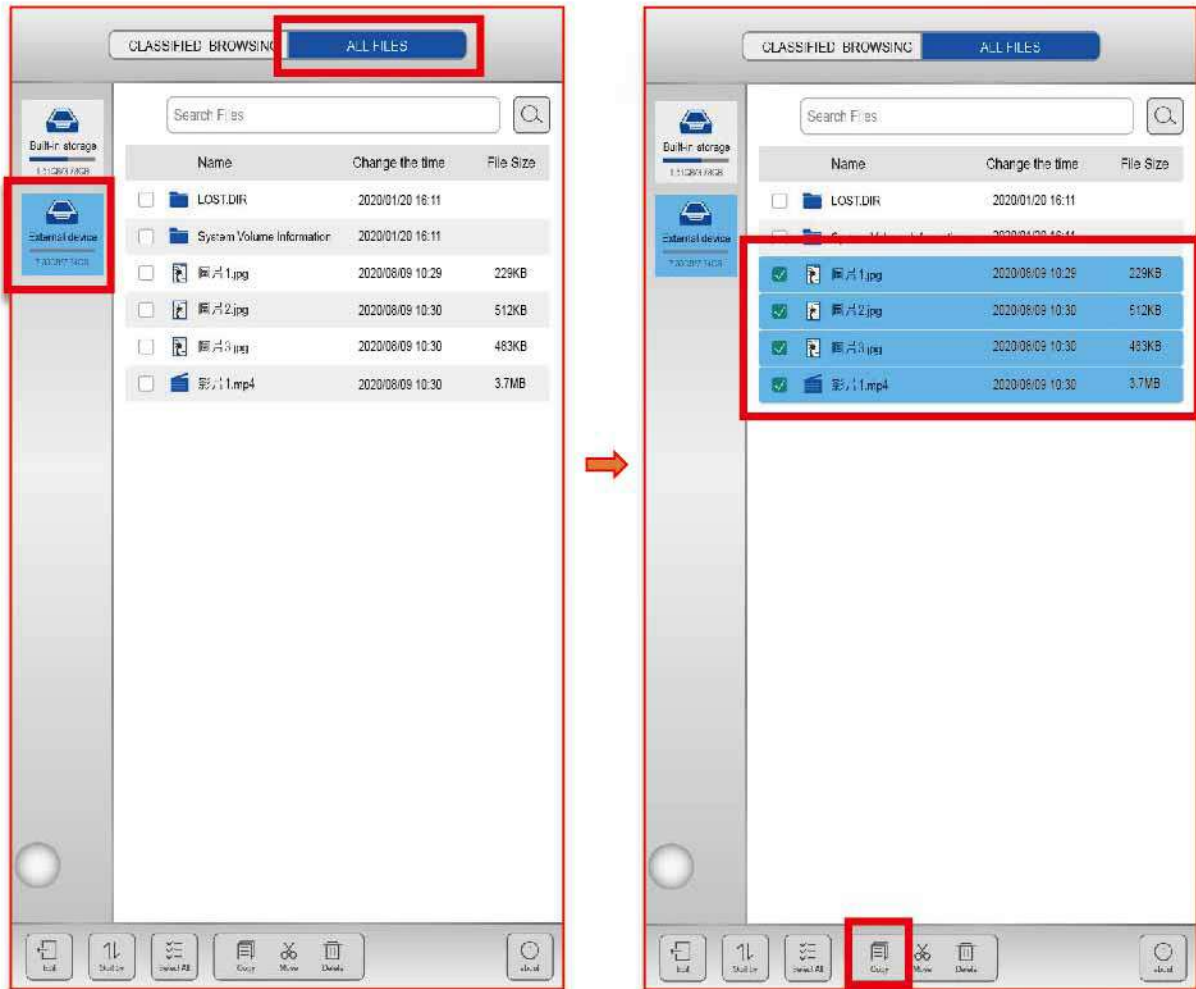
(1) 文件管理

點擊螢幕選單右上角「文件管理」，

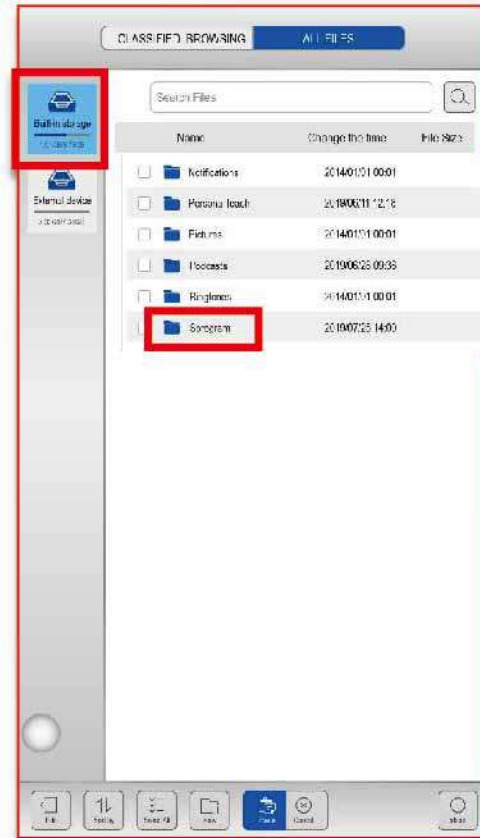


(2) 導入素材

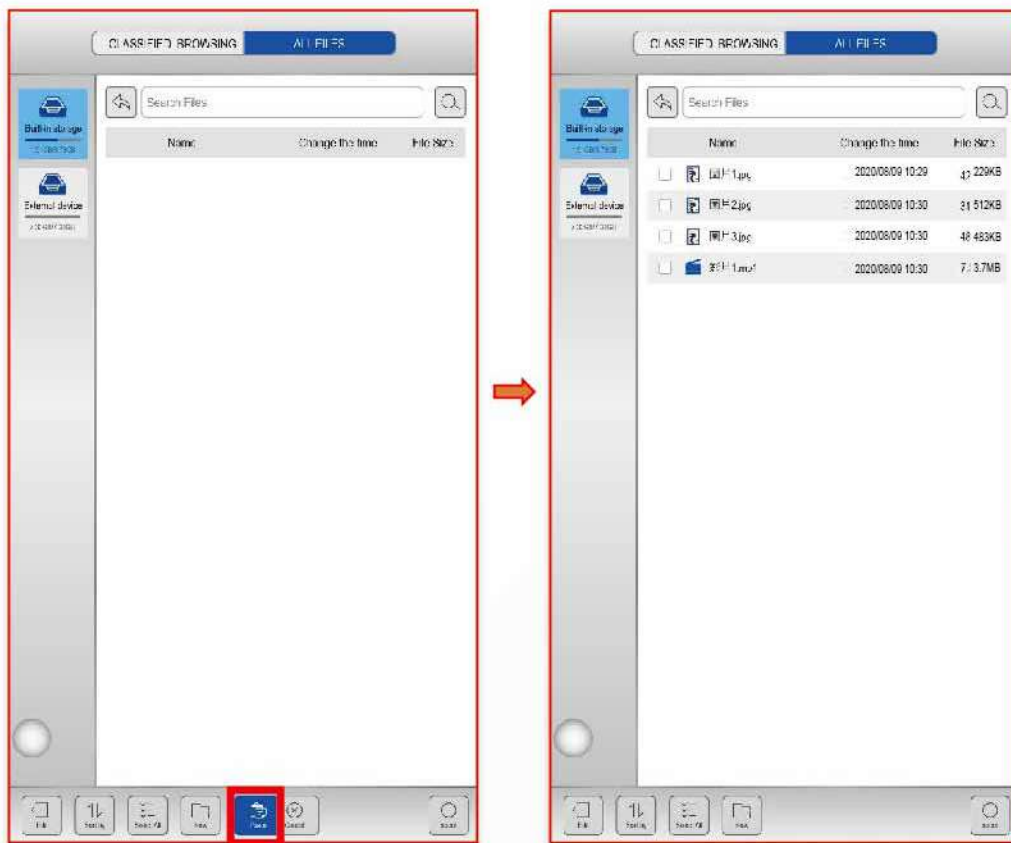
- (1) 選擇「ALL FILES」→「External device」。
- (2) 勾選您的圖片/影片檔案，點擊下方的「Copy」。



- (3) 點選「Built-in Storage」
→ 「Sprogram」資料夾



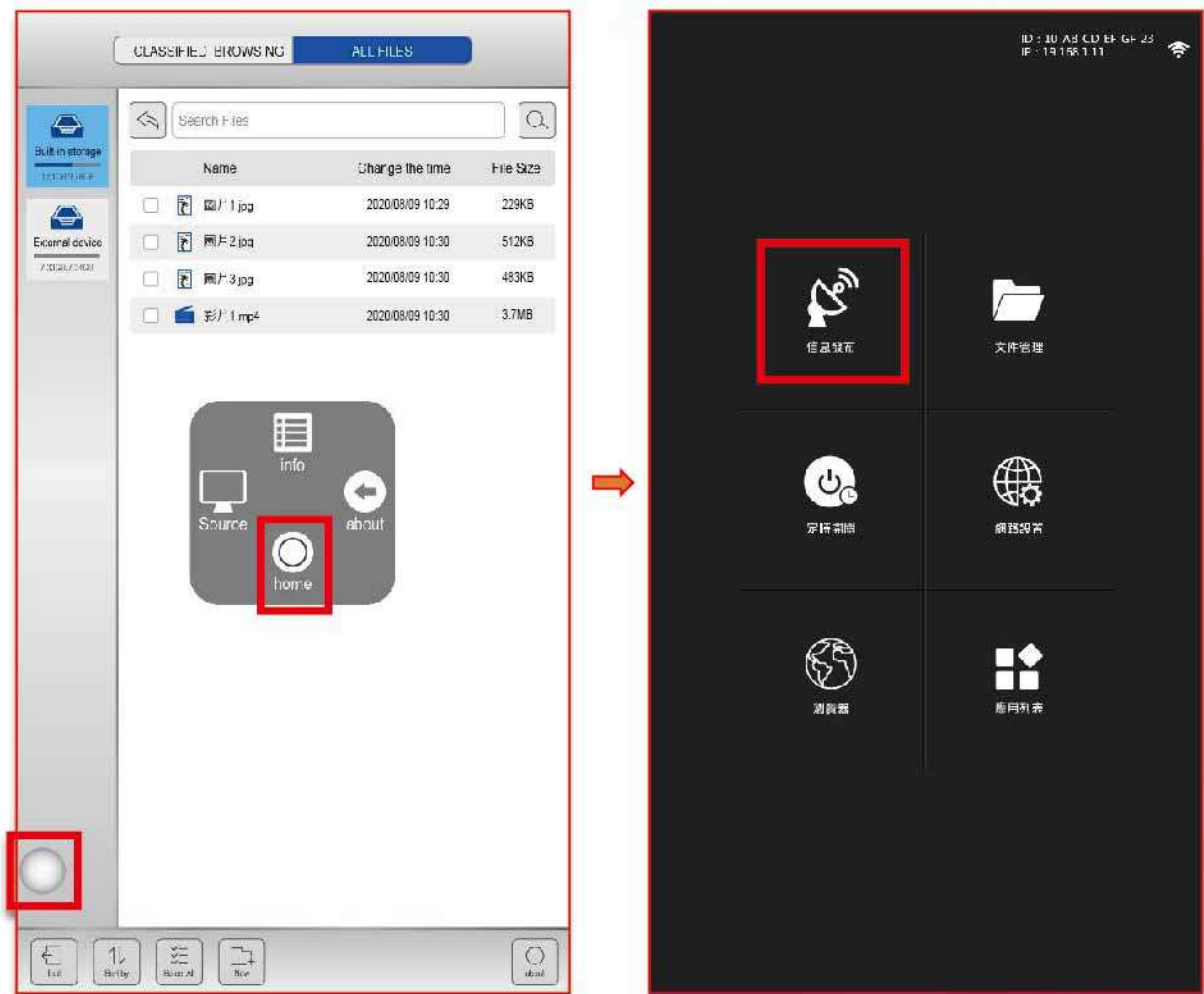
- (4) 點擊下方的「Paste」，檔案導入完成。



四、版型選擇

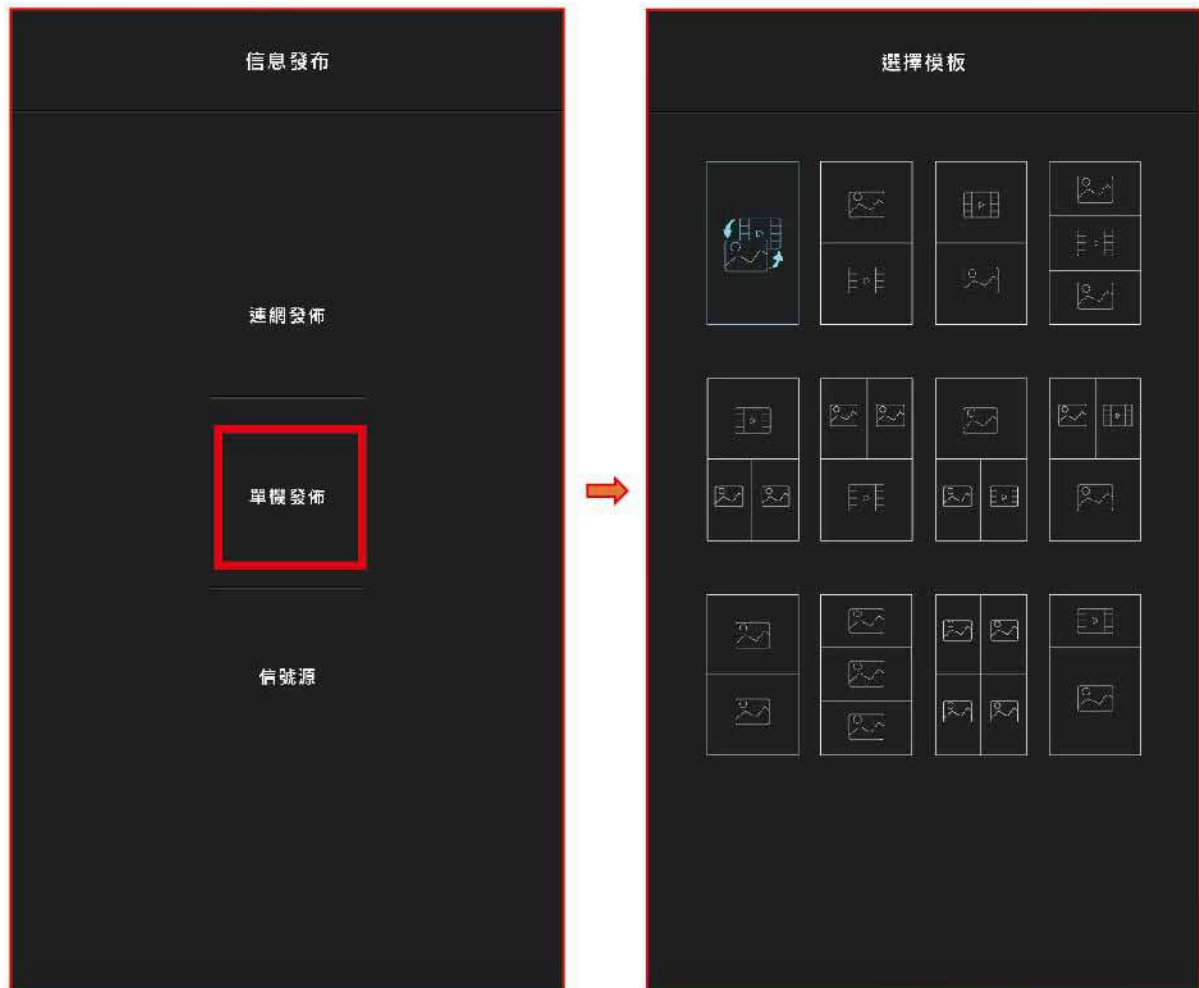
1. 信息發布

- (1) 點擊小白點，打開功能並點擊「home」回到選單。
- (2) 點擊左上角「信息發布」



2. 單機發布

- (1) 點擊「單機發布」。
- (2) 進入選擇模板，點擊想要的版型後即會自動發布，開始播放。



五、看板更新

若要更換素材或重新選擇版型，輕觸畫面任一部位，找到小白點，打開功能並點擊「home」回到選單。接著依照上述步驟進行更新即可。

